

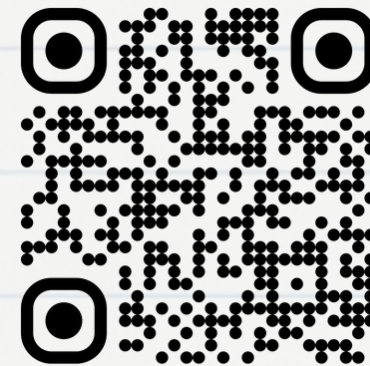


Red Distrital
de Bibliotecas
Públicas de
Bogotá

Caja de herramientas

Para la formación literaria con
comunidad sorda

Colectivo Contar-nos



Iniciativa
ganadora



PORTAFOLIO *distrital* de
estímulos para la
cultura



ALCALDÍA MAYOR
DE BOGOTÁ D.C.





Claudia Nayibe López Hernández
Alcaldesa Mayor de Bogotá

Catalina Valencia Tobón
Secretaria de Cultura, Recreación y Deporte

Rafael Eduardo Tamayo Franco
Director de Lectura y Bibliotecas

Ganadores de las becas:

Jeisson Jamaica Delgado

Mediador Educativo

Sammir Esteban Mendoza Morales

Mediador Creativo

Paola Andrea Bustos Osorio

Mediadora Creativa

Iniciativas Ganadoras

Portafolio Distrital de Estímulos

Secretaría de Cultura, Recreación y Deporte

Beca de procesos de investigación y gestión del
conocimiento en cultura escrita en Bogotá

2023





Contenido

- Tipos de texto
- Recursos audiovisuales
- Material de apoyo
- Recomendaciones para la aproximación y creación
- Recomendaciones para la formación





Introducción

¿De qué se trata esta Caja de herramientas?

- Es una recopilación de material con recomendaciones para acercarnos y crear literatura para personas sordas.

¿Qué contiene?

- Ejemplos de diferentes tipos de texto en video, así como sugerencias y reflexiones por parte de otras personas sordas y y el quipo del Colectivo Contar-nos.
- Rutas de formación literaria.

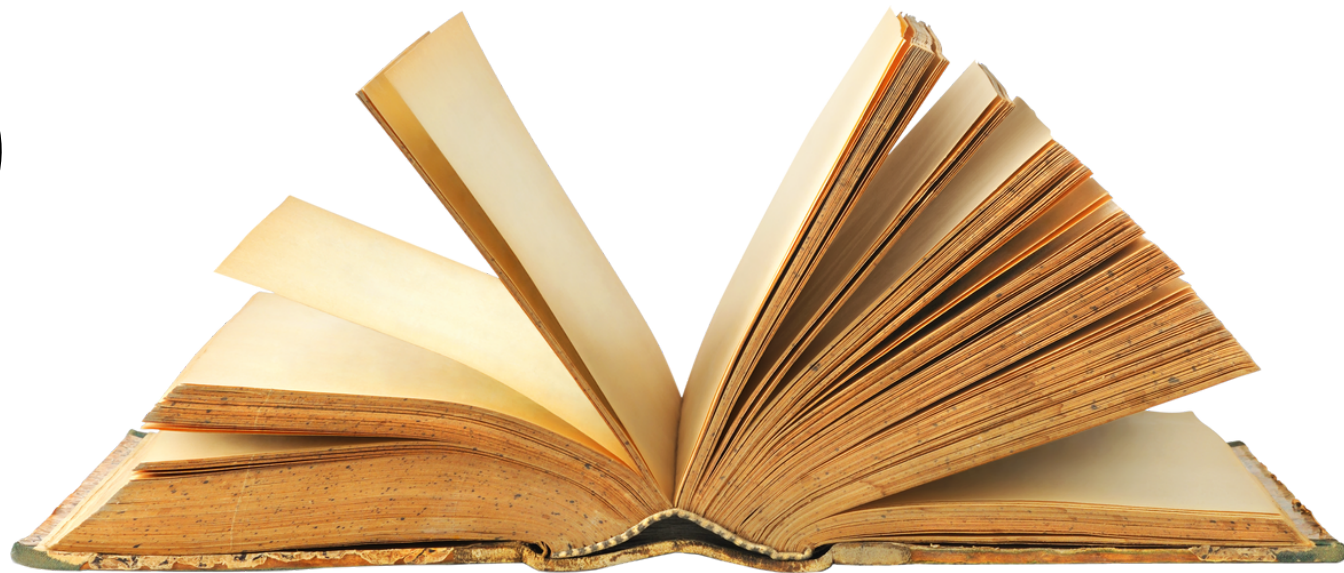
[Haz clic aquí para ver un video en LSC que explica los objetivos de la Caja de herramientas](#)



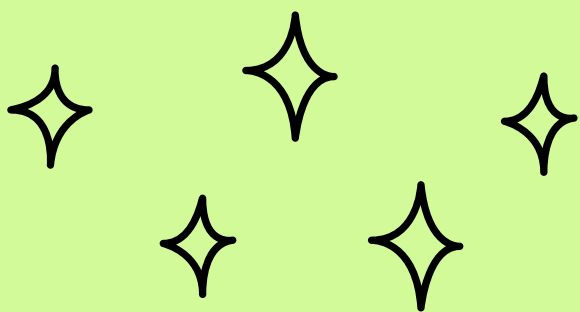


Tipos de texto

Literatura en los siguientes
formatos



- a) Audiovisual y teatral
- b) Poesía
- c) Pictórico-gráfico
- d) Narrativo - cuento
- e) Crónica



Recomendaciones para la aproximación y creación

Texto audiovisual y teatral



1

Los guiones pueden tener palabras y dibujos

2

Se puede usar para expresar situaciones cotidianas

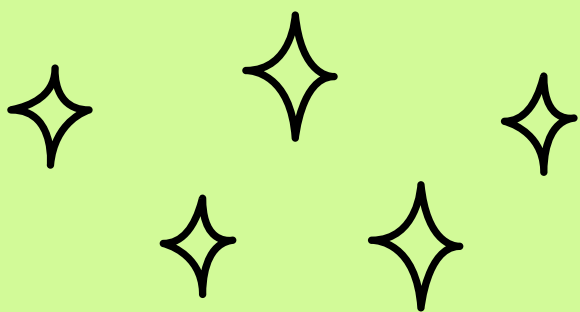
3

Enriquecer lo gestual y expresivo (fortaleza de la comunidad sorda)

4

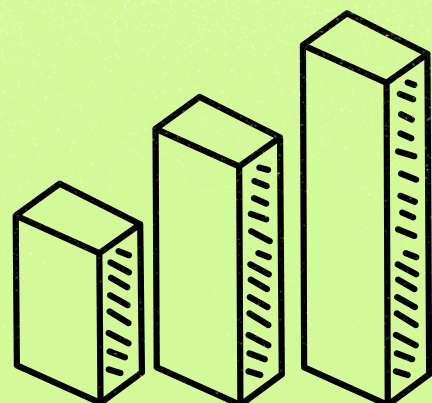
Las obras se pueden publicar y compartir en diferentes medios





Recomendaciones para la formación

Texto audiovisual y teatral



1

Orientaciones respecto a la estructura: contexto, personajes, emociones, expresión, etc.

2

Obras de teatro con elementos e impactos visuales

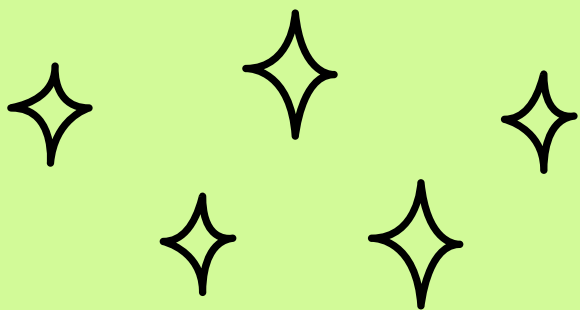
3

Las producciones deben estar en LSC con voz y subtulado

4

Flexibilidad al momento de proponer rutas de trabajo o formatos





Texto audiovisual y teatral

Material de apoyo

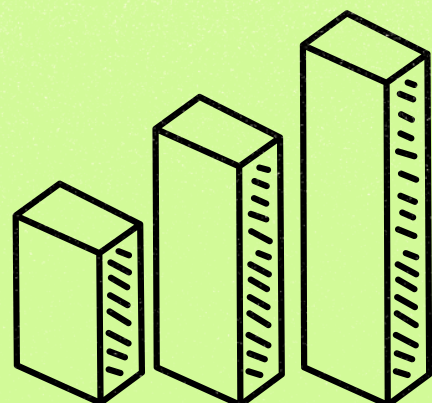
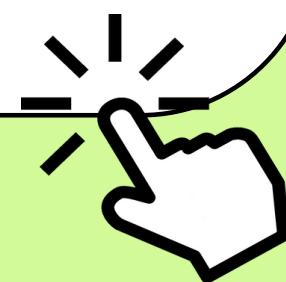
1

[Clic para consultar orientaciones por parte de personas sordas](#)



2

[Clic para consultar teatro creado y señado por personas sordas](#)

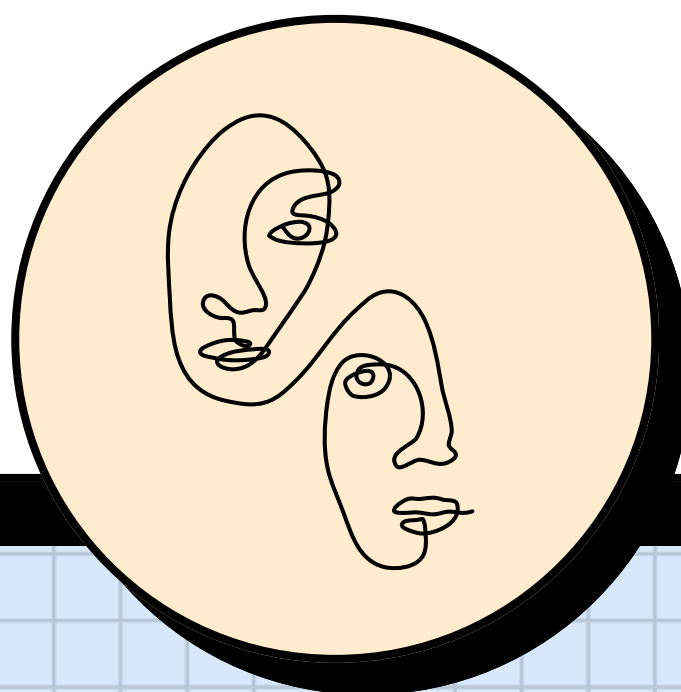


Texto poético

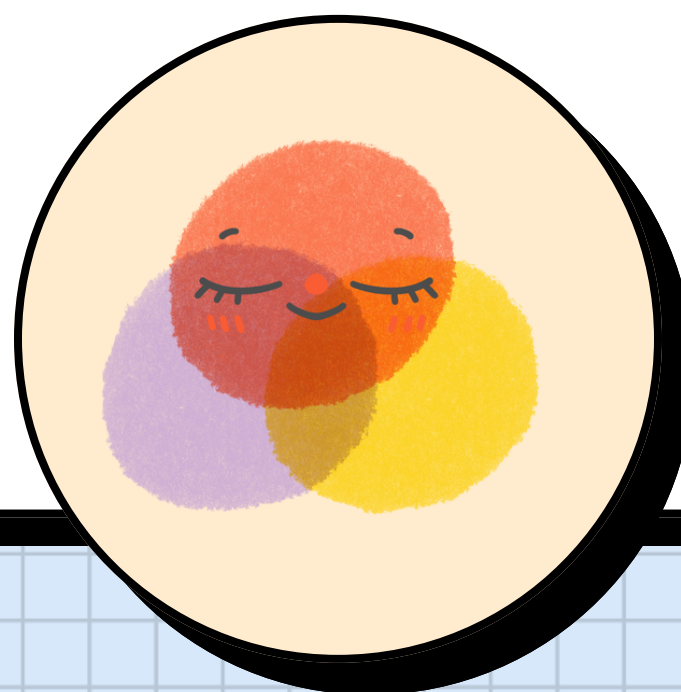


Recomendaciones para la aproximación y creación

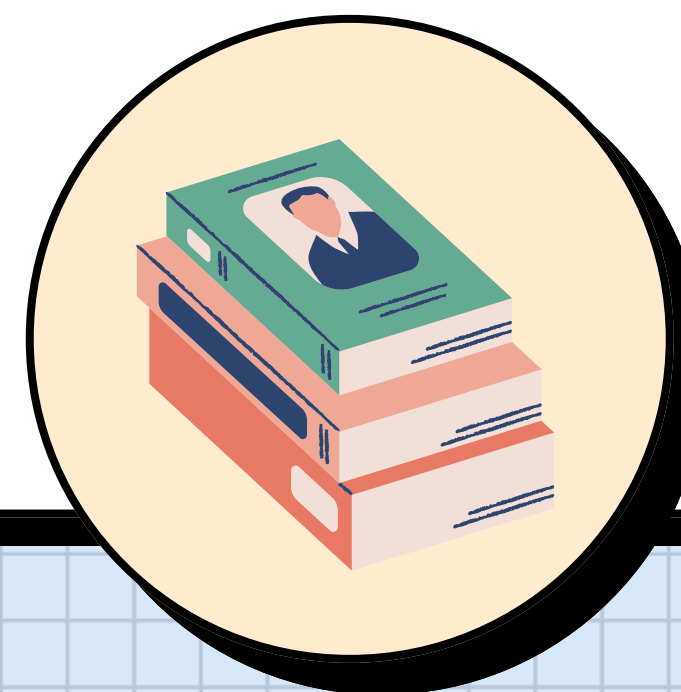
Tienen un alto componente expresivo, el cual se enriquece con la gestualidad propia de la LSC



La poesía permite expresar sentimientos, emociones e ideas



Se puede registrar en español para su estudio y se debe practicar para su socialización

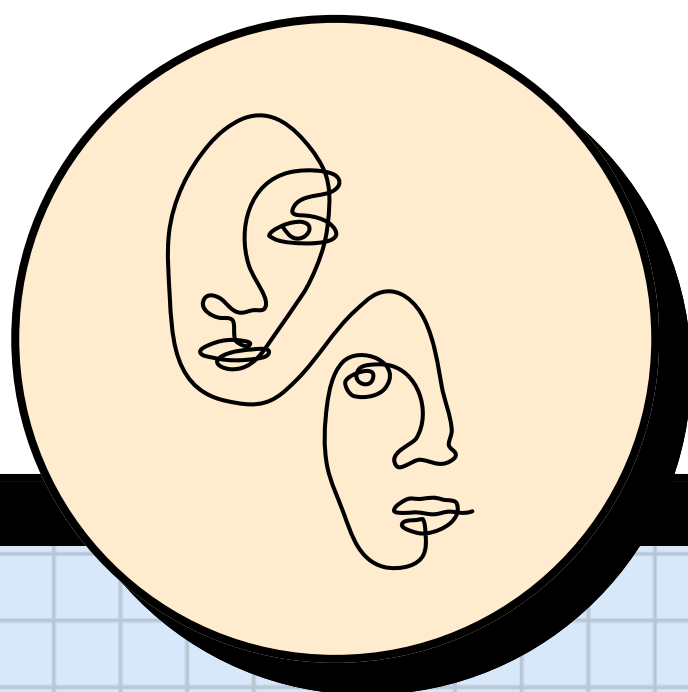


Texto poético

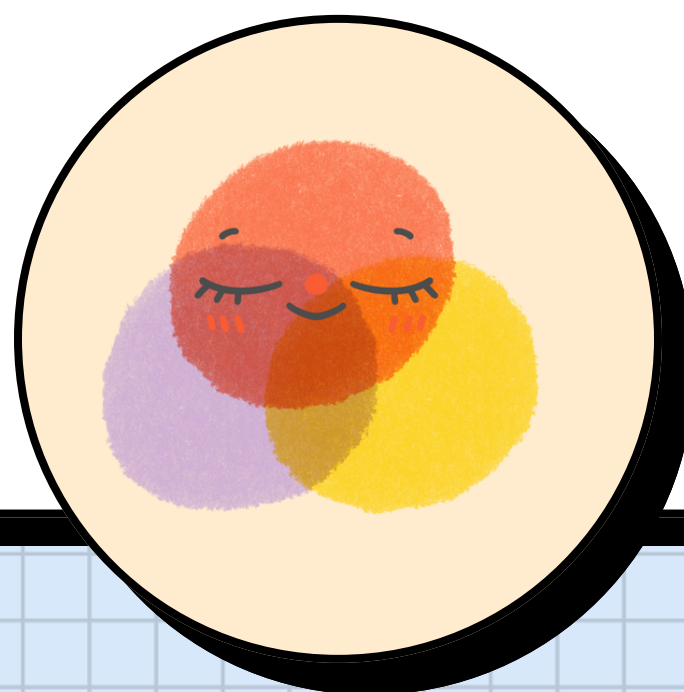


Recomendaciones para la formación

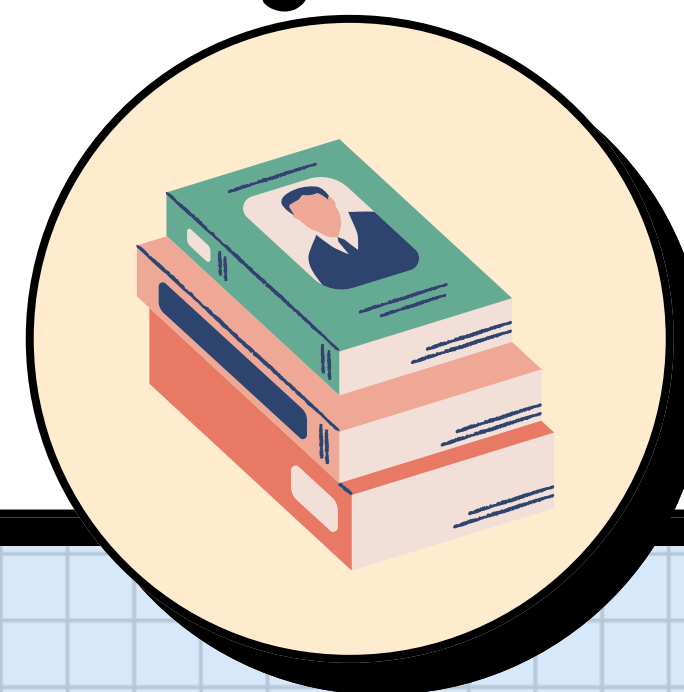
Si se usan poemas en español, deben contener lenguaje claro y sencillo



Priorizar poemas en LSC y si es en español, traducirlo a señas en el desarrollo del taller



Profundizar sobre lo expresivo en las manos y el rostro (LSC y su componente visogestual)

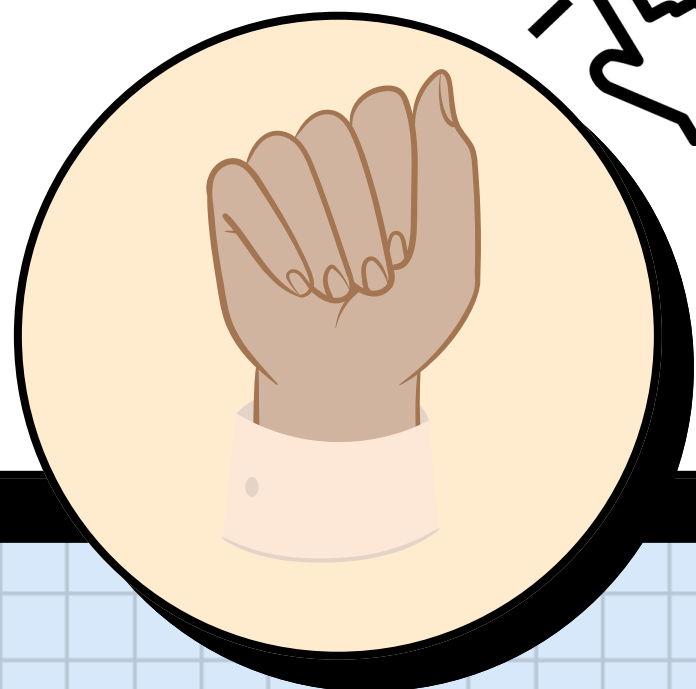
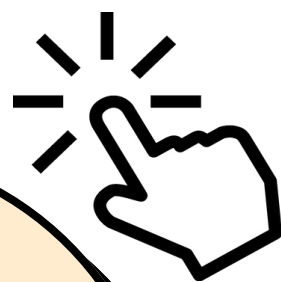


Texto poético

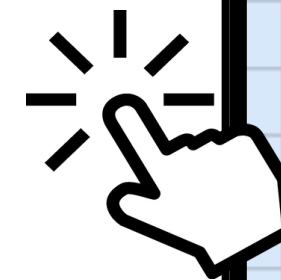


Material de apoyo

[Clic aquí para consultar orientaciones por parte de personas sordas](#)



[Clic aquí para consultar poemas creados y señados por personas sordas](#)





Texto pictórico-gráfico

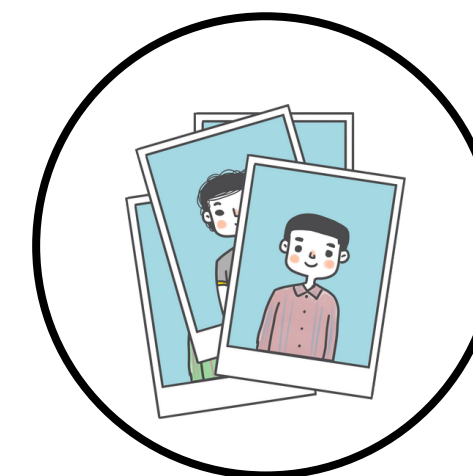
Recomendaciones para la aproximación y creación



Los textos gráficos y pictóricos abren la posibilidad de representar cotidianidades, denuncias y hasta el empoderamiento



El proceso creativo en este tipo de textos requiere de reflexionar y pensar previamente qué se quiere representar



No necesitas ser un/a artista para dibujar, pintar, hacer collage o tomar fotografías, irás mejorando con la práctica





Texto pictórico-gráfico

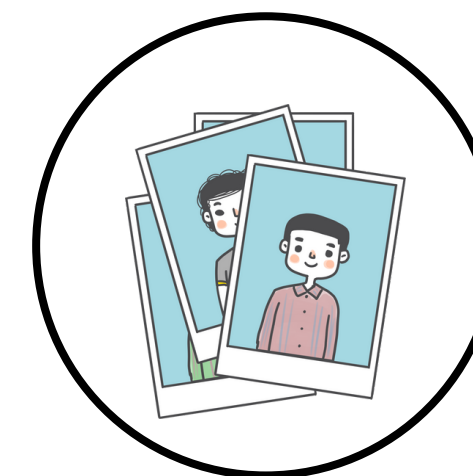
Recomendaciones para la formación



Orientar el proceso creativo desde la selección de una idea, una técnica, unos materiales y la ejecución de la obra



Al presentar obras gráficas o pictóricas, dar un contexto sobre sus significados e intenciones comunicativas



Disponer de diferentes herramientas y materiales para que la comunidad elija la ruta que más se le facilite e interese



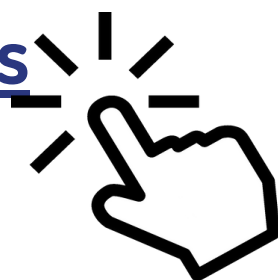


Texto pictórico-gráfico

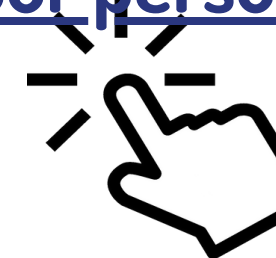
Material de apoyo



[Clic aquí para consultar orientaciones por parte de personas sordas](#)



[Clic aquí para consultar pinturas, dibujos o gráficos creados y señados por personas sordas](#)





Texto narrativo - cuento



Recomendaciones para la aproximación y creación

1

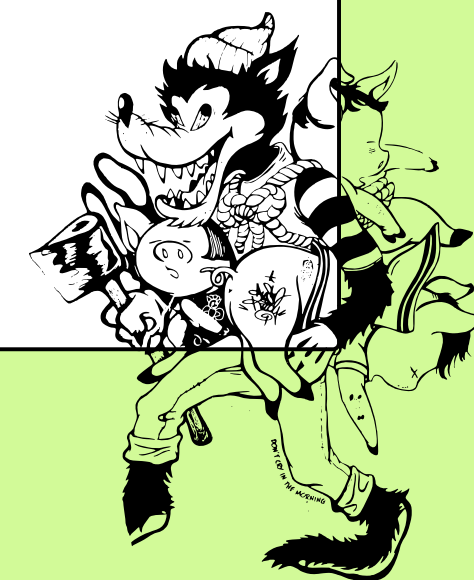
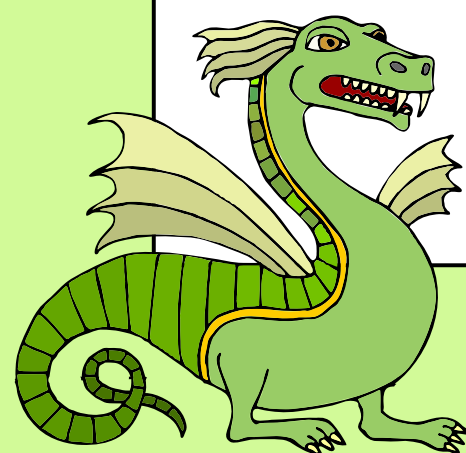
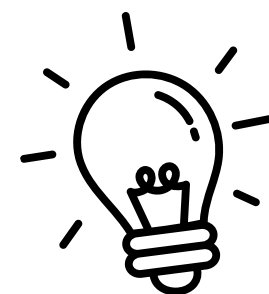
Puedes revisar ejemplos antes y luego crear un cuento sobre tu vida, tus ideas, tus emociones, etc.

2

Los cuentos narrativos se pueden crear con texto y con gráficos

3

Recuerda los elementos: tema, personajes, tiempos, contexto, narrador, conflicto, entre otros





Texto narrativo - cuento



Recomendaciones para la formación

1

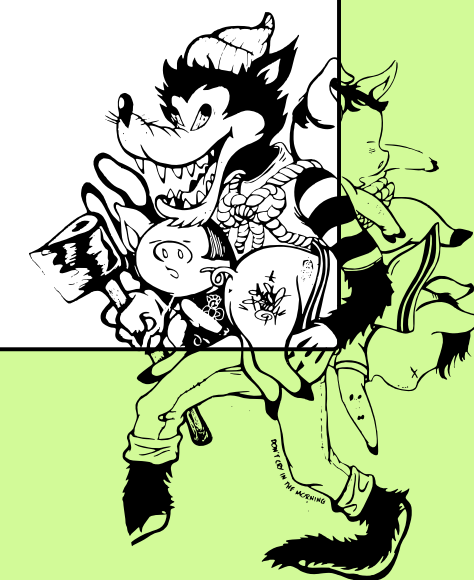
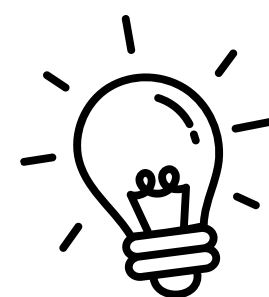
Usar cuentos preferiblemente en LSC, si están en español, traducirlos o que sean fáciles de comprender

2

Usar ejemplos, como hacer un cuento colectivo y una lluvia de ideas

3

Hacer explícita la estructura y elementos de un cuento con apoyos gráficos



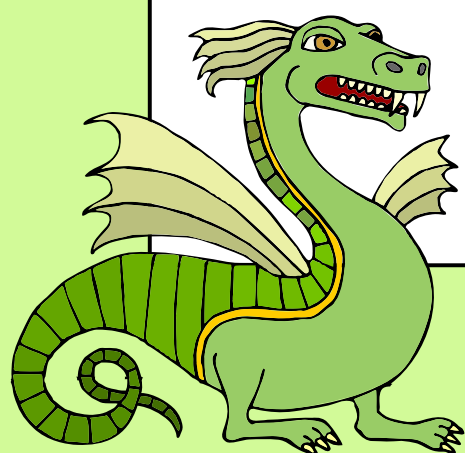
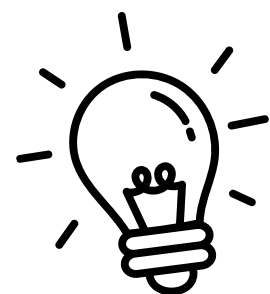
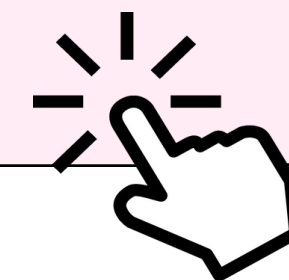


Texto narrativo - cuento

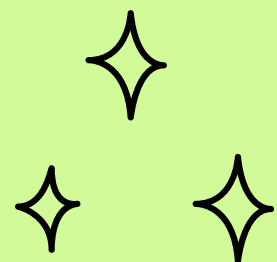


[Clic aquí para consultar orientaciones por parte de personas sordas](#)

[Material de apoyo](#)



[Clic aquí para consultar cuentos creados y señados por personas sordas](#)



Texto - crónica

Recomendaciones para la aproximación y creación

a)

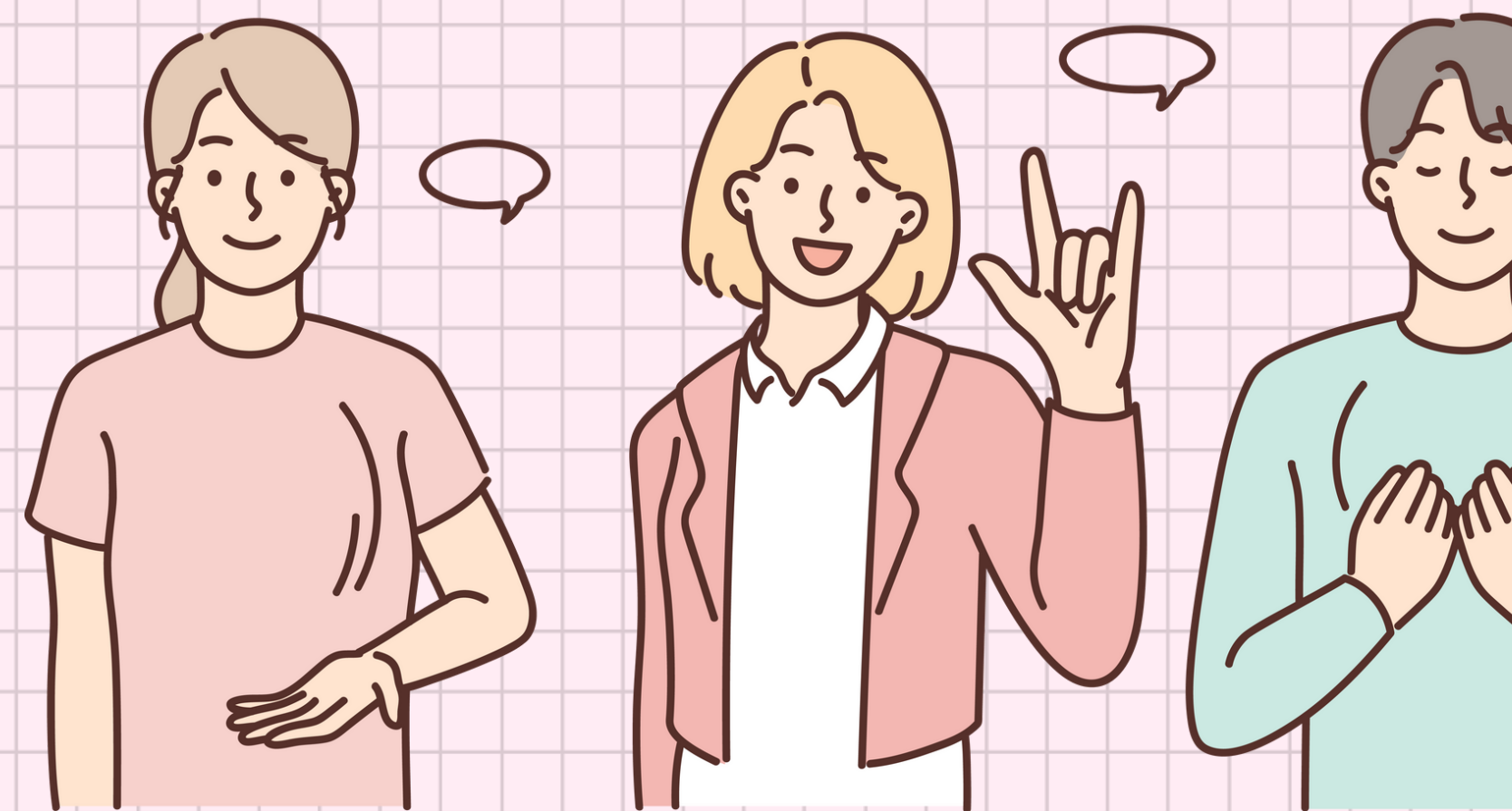
Las crónicas permiten hacer ejercicios narrativos sobre el pasado, el presente o el futuro

b)

Las crónicas también se pueden hacer con gráficos o dibujos, inclusive, en formatos audiovisuales

c)

Define una idea y divídela en diferentes momentos y tiempos atados en un hilo narrativo



Texto - crónica

Recomendaciones para la formación

a)

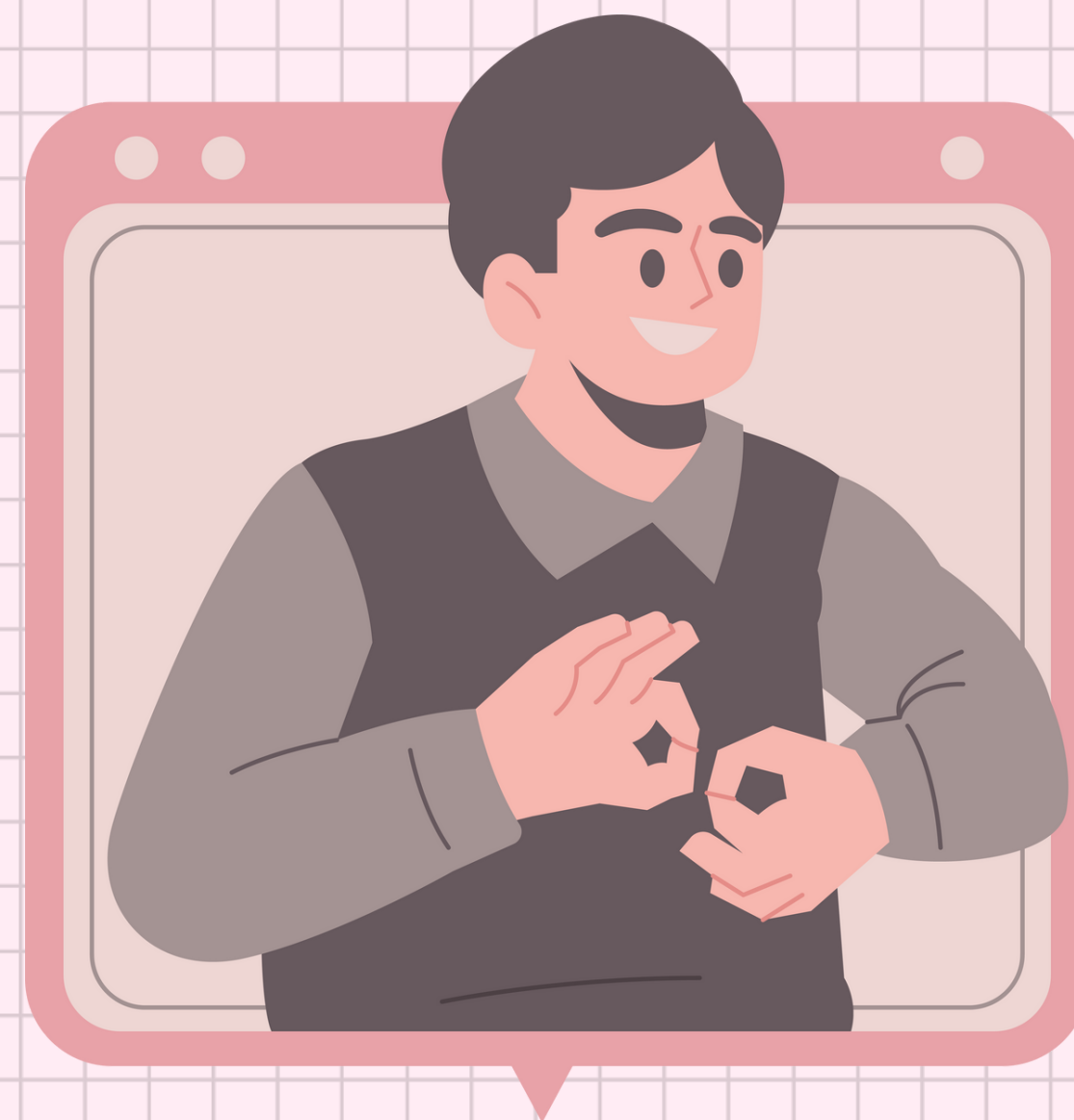
Trabajar en torno a una línea de tiempo orientada hacia el pasado o el futuro posibilita conectar la narrativa

b)

Compartir textos escritos con traducción en LSC, así como documentales, reportajes, etc.

c)

Vincula la cotidianidad, intereses y potencialidades de la población para hacer el ejercicio



Texto - crónica

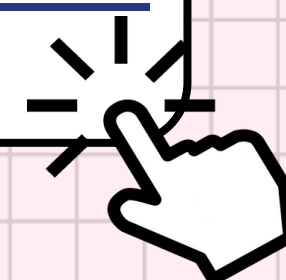
a)

[Haz clic aquí para consultar orientaciones por parte de personas sordas](#)



b)

[Haz clic aquí para consultar cuentos creados y señados por personas sordas](#)



[Material de apoyo](#)





Red Distrital
de Bibliotecas
Públicas de
Bogotá

Esperamos que la Caja de herramientas haya sido de utilidad para ti

Colectivo Contar-nos
contar-nos@outlook.com



Iniciativa
ganadora



PORTAFOLIO *distrital* de
estímulos para la
cultura



ALCALDÍA MAYOR
DE BOGOTÁ D.C.

